



にこにこ きらきら いきいきと活動する朝二の子

朝霞第二小だより



学校教育目標

・進んで学習する子 ・仲よく助け合う子 ・健康で明るい子

朝霞市岡3丁目16番13号 TEL 048-461-0042 Eメール 2shou@asaka-c.ed.jp

ホームページアドレス <http://www.asakadai2shou.city-asaka.ed.jp/> 平成29年12月22日

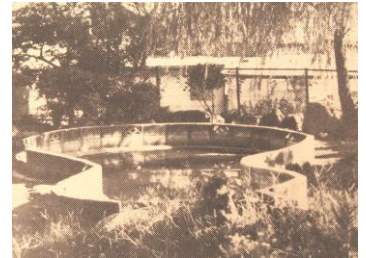
有意義な冬休みを過ごしましょう

校長 加藤 美幸

運動会、6年生全員が出場した「市内陸上競技大会」、二小フェスティバル、学校公開日、風の子マラソン大会、校外学習・社会科見学などの学校行事も多く、充実した二学期が今日で終了しました。様々な場面で子供たちの頑張る姿や成長が見られ、「進んで学習する子・仲よく助け合う子・健康で明るい子」の学校教育目標に一步も二歩も近づくことができましたと思います。これも、保護者や地域の皆様の御理解と御協力があったことです。ありがとうございました。

※当時のひょうたん池→

学校の中庭にはひょうたん池があり、金魚とめだかを飼育しています。ミジンコもたくさんいるそうです。ひょうたん池は昭和48年に開校100年を記念してつくられたようです。最近、池には落ち葉が入り水も濁って、中の魚も見えなくなっていました。授業が短縮になった日の放課後のことです。6年生のボランティアが集まり、水を抜き、落ち葉や底にたまったへどろを取り除き、壁をこすってきれいにしてくれました。寒くて水も冷たいので、手や足は真っ赤になっていました。夏のプールそうじなら喜んでやる子供も多いと思いますが、水も凍るようなこの季節にです。おかげできれいになり魚たちもよく見えるようになりました。6年生はそうじ時間にも1年生のチューリップの植木鉢のそばの花壇もほうきではいてくれています。また、昨日の朝掃除には、固く絞ったぞうきんで自分たちの使っている階段を一生懸命ふいている低学年の子供を見かけました。この子らのように学校や生き物に関心を持って、大切にしたりきれいにしたりできる子供に育てていきたいと思います。保護者や地域の皆様の御支援・御協力をお願いします。今年度も12月25日26日27日、1月4日5日に「冬休みちやれんじスタディ」を学校応援団、朝霞ぐらんぱの会、PTAの御協力で開催いたします。協力隊を募集しておりますのでよろしく願いいたします。詳しくはお手紙及び学校メールをご確認ください。



さて、子供たちにとって楽しい冬休みがやってきます。冬休みは、年末の大掃除や手伝いで家族の一員としての責任（役割）を教えるチャンスです。また、帰省や親戚の方々との行き来、正月の挨拶などで礼儀を教えるチャンスです。そして、お年玉でお金の大切さを教えるチャンスです。子供たちが自ら事件を起こしたり、事件に巻き込まれたりすることがないように日頃から以下のことに留意して、子供の成長を見守っていきましょう。

- いつでも、どこでも進んで挨拶ができるようにさせましょう
- 善悪をわきまえ、望ましい行動ができるようにさせましょう
- 宿題や二学期の復習は時間を決め計画的に取り組ませましょう
- よい行いは褒め、悪い行いは悪いと注意しましょう
- 家族の一員として役割を分担し、責任を持って仕事をさせましょう
- 学習・運動、休養、睡眠など、一日の生活にリズムを持たせましょう
- 交通事故に遭わないように注意させましょう



※今のひょうたん池↑

平成30年1月9日、新学期を迎え、全児童が元気に登校してくることを願っています。

1月の行事予定

日	曜	学 校 行 事
1	月	祝日・元日 冬季休業日
2	火	休日
3	水	休日
4	木	冬休みちやれんじスタディ
5	金	冬休みちやれんじスタディ
6	土	
7	日	
8	月	祝日・成人の日
9	火	第3学期始業式 教職員によるあいさつ運動(～19日) 3時間授業・児童下校 11:55
10	水	給食開始・通常日課 身体計測(低) 児童会によるあいさつ運動 学校応援団によるあいさつ運動 読書タイム(読み聞かせ)
11	木	学校・学年・学級の時間 身体計測(中) 6年租税教室
12	金	いきいきタイム(算数) 3年 博物館利用授業 身体計測(高) 委員会活動⑦
13	土	
14	日	
15	月	いきいきタイム
16	火	体育集会⑧
17	水	児童会によるあいさつ運動 読書タイム(読み聞かせ) PTA文化部 家庭教育学級 9:00 和室及び家庭科室
18	木	なかよしタイム(遊び) 学校保健委員会 15:00 図書室
19	金	いきいきタイム(算数) クラブ活動⑩(3年見学) ふれあいデー
20	土	第58回埼玉県小・中学校児童生徒美術展 9:00～17:00 さいたま市 埼玉会館
21	日	第58回埼玉県小・中学校児童生徒美術展 9:00～17:00 さいたま市 埼玉会館
22	月	いきいきタイム 校内書きぞめ展
23	火	児童集会⑥(情報委員会) 授業参観(低)
24	水	児童会によるあいさつ運動 読書タイム(読み聞かせ) 授業参観(中)
25	木	学校・学年・学級の時間 授業参観(高・あすなろ)
26	金	いきいきタイム(算数) クラブ活動⑪
27	土	平成30年(第70回記念)書きぞめ展覧会 9:00～16:00 さいたま市立浦和大里小学校
28	日	平成30年(第70回記念)書きぞめ展覧会 9:00～16:00 さいたま市立浦和大里小学校
29	月	いきいきタイム 6年セレクト給食 社会体験3day's チャレンジ①(朝二中)
30	火	音楽集会⑤(3年生発表) 社会体験3day's チャレンジ②(朝二中)
31	水	読書タイム(読み聞かせ) 社会体験3day's チャレンジ③(朝二中)

《1月授業参観のお知らせ》

1月23日(火) 1・2年 15:00～ 各教室
1月24日(水) 3・4年 15:45～ 各教室
1月25日(木) 5・6年 15:45～ 各教室
あすなろ 15:45～ 各教室

○上履き、名札をご持参ください。

○自転車でお越しの方は、正門駐輪場、体育館脇及び体育館と新校舎の間の臨時駐輪場に駐輪くださるようお願いいたします。神社の参道には、駐輪できません。

校内書きぞめ展 22日(月)～26日(金)

『校内書きぞめ展』に向け、子どもたちは2学期末から一生懸命練習に取り組んでいます。下記の日程で競書会を行います。

記

〈競書会〉3年 11日(木) 5・6校時
4年 10日(水) 1・2校時
5年 10日(水) 5・6校時
6年 10日(水) 3・4校時

各教室の廊下に掲示しますので、一人一人の力作をご覧ください。



埼玉県小・中学校児童生徒美術展(北足立南地区展)

日時 1月20日(土)、21日(日)
9:00～17:00 入場は16:30まで
会場 さいたま市 埼玉会館
内容 各学校から出品された平面、立体の作品が展示されます。本校からも、各学級(あすなろ学級を含む)から選ばれた作品を出品します。今後の参考にもなりますので、ご家族でご来場ください。

お知らせ

クラブ・委員会活動は来年度より水曜日に変更となります。

金曜日は通常の6時間授業(4～6年生)となります。ご承知おきください。

おねがい

「冬休みちやれんじスタディ」の参加者を募集したところ、247人の応募がありました。12月25日(月)、26日(火)、27(水)、1月4日(木)、5日(金)の5日間行います。保護者の皆様方にお手伝いいただきたいと思っております。協力隊はプリントの○付け、書きぞめのアドバイス、正月遊びを一緒に楽しむなどです。家庭学習や書きぞめ指導の参考になる内容です。ご参加ください。ご協力いただける場合は下記へご連絡ください。

朝霞第二小学校 048-461-0042

小澤 090-8840-0645

mail kokoro_18@docomo.ne.jp

西澤 080-6804-0108

mail yumi243018@gmail.com

夕焼けチャイム(16:30)を守りましょう

最近、日の入りの時刻が早くなってきています。

夕焼けチャイムを守り、暗くなる前に帰宅するように、ご家庭での声かけをお願いします。

12月22日(金)終業式の日(朝二中)の放課後と1月9日(火)始業式の日(朝二中)の放課後は、校庭に凍結防止剤を散布するため学校では遊ばません。近くの公園や地域の方の迷惑にならない場所で遊ぶようにしてください。